

感染防止対策を徹底してしますので、安心してご予約ください。

大好評につき

西川チェーン **お待たせしました! 今年も受付開始!**

快眠ハウスにしむら店内にて

開催期間

12日間限り

6/ 9日 10日 11日 12日 13日 14日 15日 16日 17日 18日 19日 20日 21日

ご相談ください! 羽毛ふとんのお持ち込みができないお客様、八戸市内に限り回収・ご来店・配達承ります。(別途1,000円)

羽毛ふとん リフォーム 無料診断 フェア

羽毛ふとん・敷ふとんの紹介、販売もあります。

Check

あなたの羽毛は大丈夫?

10年以上お使いの方は要チェック!!

こんなお悩みありませんか?

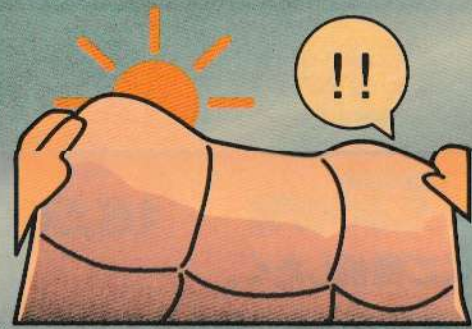
ふくらまない

購入時より保温性が足りなくなったりボリュームが無くなったりしていませんか?



スカスカ片寄り

部分的にマスの目の中の羽毛が少なくなってますか? 太陽の光を透かしてみると羽毛の片寄りがチェックしやすいです。



えり元の汗ジミ

特に襟元に汚れや黄ばみはありませんか? 汗の臭いが気になる場合も中の羽毛が汚れているサインです。



羽毛が飛び出す

カバーの内側を覗くと中に羽毛が付着していませんか? もしもあつたら側地の劣化が考えられます。



ひとつでもチェックが入ったらお手入れの時期です!

5年以上お使いの羽毛ふとんをお持ちください!

当日、西川から認定された当店の羽毛診断士が診断します。

※他店でお買上になった羽毛ふとんでもOKです。

羽毛ふとん診断~お預かりまでの流れ

所要時間:30分~1時間目安



1 羽毛布団をお持ちください。お電話などでご予約いただくとスムーズです。

2 お客様の羽毛布団を羽毛ふとん診断士が診断します。

3 診断結果に基づき最適なリフォーム・お買い替えをご提案いたします。

4 ご満足いただけたらお預かりします。診断・お見積りは無料です。どうぞ安心ください。

みなさんのために寝具専門店ではできない事があるのです!

暖かい羽毛ふとんに寝て欲しい、また衛生面からも清潔な寝具に寝て欲しい、これが私の願いです。毎年、年に1回の開催で多くのお客様から「また来年も開催してくださいね。」と嬉しいご声援を頂いております。西川チェーン店だからこれができる! 今回もみなさまに喜ばれるよう利益を度外視して開催いたします。

驚きの価格でふっくらきれいに! くわしくは裏面をご覧ください。

今なら **本格リフォームの方に 羽毛ふとん 収納バッグ プレゼント**

西川チェーン

信頼と実績の店

(八戸市庁・八戸市民病院・八戸警察署内納品業者) 寝具のご相談、ご紹介、販売を承っております

創業128年 **快眠ハウスにしむら**

〒031-0084 八戸市十八日町20 (西村寝具店)

TEL 0178-22-0526

FAX 0178-22-0529

営業時間: AM10:00~PM6:00 (時短営業) 毎週水曜日

ここです。

モータープール (旧農村しよゆゆ) アパホテル本八戸

青い森 銀行

三井 銀行

東北 銀行

イワオカ 十八日町 駅前会館 (右角4台)

★お客様専用駐車場が ございます。

当店の満車の前は、十八日町商店会駐車場、モータープール (八戸クリニック棟隣・旧高村しよゆゆ店棟隣) 及び西町を 御利用下さい。また、必ず駐車券をお申し付け下さい。

E-mail: k-hishimura@kaimin-house.co.jp
http://kaimin-house.com